



Systém okien a dverí

MB-70

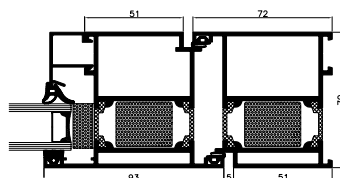
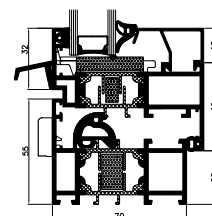
MB-70 je osvedčený systém okien a dverí, ktorý ponúka vysoké technické parametre a variabilitu. Jeho prednosťou je solídna konštrukcia a dobrá tepelná izolácia. Tepelný komfort môže byť ešte ďalej zvýšený, a to za použitia dodatočných izolantov, ktoré sú dostupné vo variante HI pre väčšinu modifikácií tohto systému.

K dispozícii sú aj rôzne dizajnové varianty, napr. skryté krídlo okná (**MB-70US** alebo **MB-70SG**) alebo industriálne riešenie pre historické a pamiatkové objekty (**MB-70 INDUSTRIAL**).

- vysoká tepelná izolácia
- odolnosť proti vlámaniu až RC4
- voľnosť pri projektovaní



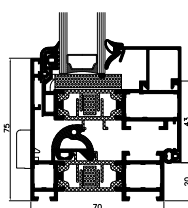
MB-70 HI


 dvere – rez
MB-70 HI

 okno otváracé – rez
MB-70 HI

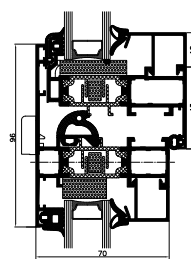
Systém ponúka nielen všetky bežné otváracé prvky, ako sú okná, dvere, ale aj skladacie (harmonikové) dvere, dvere s bezpečným privieraním alebo únikové/ panikové dvere.

Varianta HI je potom riešenie so zvýšenou tepelnou izoláciou, ktorej je dosiahnuté použitím dodatočných izolantov v komorách profilov a pod sklom. Je možné doplniť akýmkoľvek z nižšie uvedených variantov systému.

MB-70US



okno otváracé – rez

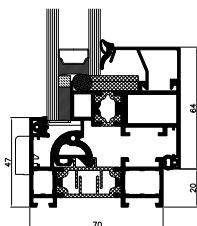


okno otváracé a fixné – rez

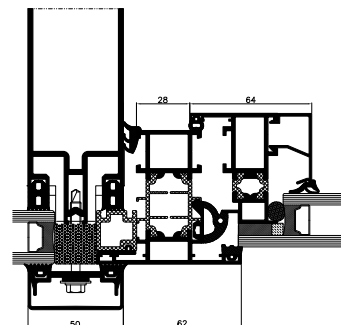
Okná vyhotovené z tohto systému majú krídla neviditeľné z vonkajšej strany. V rade susediacich pevných a otváracích okien potom nie je možné odlíšiť jednotlivé typy okien. Subtilná viditeľná šírka rámu vytvára elegantný a ľahký vzhľad.

SCHÉMA OKIEN	REZ A ALEBO B	Hodnota U_w W/(m ² K)			
		Sкло s rámikom Chromatech Ultra			
		3-sкло		2-sкло	
		$U_g=0,5$	$U_g=0,7$	$U_g=1,0$	
 	MB-70HI	 K518101X	0,8	1,0	1,2
		 K518101X + K518111X	1,0	1,1	1,3
		 K518101X + K518112X	1,0	1,1	1,3
		 K518102X + K518112X	1,0	1,1	1,3

MB-70SG



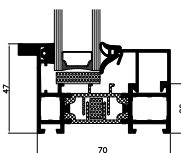
okno otváracé – rez



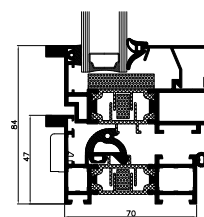
okno vo fasáde – rez

Systém skrytého okenného krídla s užšou viditeľnou šírkou rámu (47mm), ako je tomu pri systéme MB-70US. Zasklievanie krídla je vyhotovené pomocou štruktúrneho silikónu.

MB-70 INDUSTRIAL



okno fixné – rez



okno otváracé – rez

Ide o systém, ktorý je určený na renováciu historických budov alebo budov industriálneho charakteru. Profily majú dekoratívne prvky, ktoré konštrukciám dodávajú podobu oceľových okien s historickým charakterom.

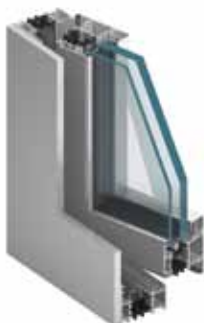
MB-70 Casement



MB-70 Pivot



MB-70RC4



MB-70CW



Ďalšími variantmi systému MB-70 sú okná otváracé von alebo výklopné (MB-70 Casement), okná otočné (Pivot), odolné proti vlámaniu (RC4) a okenná fasáda (MB-70CW).

Viac informácií o týchto konštrukciách sa nachádza v materiáloch určených pre architektov, alebo sú dostupné u technických konzultantov Aluprof.

PARAMETRE A VÝHODY

- vysoká tepelná izolácia
- odolnosť proti vlámaniu až RC4
- zasklenie až 60mm
- dizajnové varianty
- široká škála povrchových úprav
- bezpečné privieranie
- rôzne typy kovania (skryté, bezpečnostné, únikové/ panikové, automatické uzatváranie)

Technická špecifikácia	MB-70 MB-70 HI	MB-70US MB-70US HI	MB-70 INDUSTRIAL MB-70 INDUSTRIAL HI	MB-70SG	MB-70CW MB-70CW HI
Hĺbka rámu (dvere / okná)	70 mm / 70 mm	70 mm			
Hĺbka krídiel (dvere / okná)	70 mm / 79 mm	79 mm			
Rozsah zasklievania (fix a dvere / okná otváracé)	15 – 51 mm / 23 – 60 mm	9 – 45 mm / 18 – 54 mm	15 – 51 mm / 23 – 60 mm	18 – 54 mm	9 – 45 mm / 18 – 54 mm
MAXIMÁLNE ROZMERY A HMOTNOSŤ					
Maximálne rozmery okná	š. do 1600 mm v. do 2400 mm	š. do 1400 mm v. do 2100 mm	–	š. do 2000 mm v. do 2400 mm	–
Maximálne rozmery dverí	š. do 1300 mm v. do 2400 mm	–	–	–	–
Maximálna hmotnosť (dvere / okná)	120 kg / 130 kg	130 kg	–	130 kg	–
TYPY KONŠTRUKCIÍ					
Dostupné riešenia	okno otváraco- sklopné, otváracé, sklopné, dvere otváracé do vnútra	okno pevné, sklopné, otváracé, otváraco- sklopné	pevné okno, otváraco-sklopné	okno otváracé, sklopné, otváraco- sklopné	pevné okno, otváraco- sklopné

TECHNICKÉ PARAMETRE	MB-70 MB-70 HI	MB-70US MB-70US HI	MB-70 INDUSTRIAL MB-70 INDUSTRIAL HI	MB-70SG	MB-70CW MB-70CW HI
Prievzdušnosť	trieda 4, EN 1026:2001; EN 12207:2001				–
Vodotesnosť	do triedy C5, EN 12211:2001; EN 12210:2001			trieda C5, EN 12211:2001; EN 12210:2001	
Vodotesnosť	do triedy E1200, EN 1027:2001; EN 12208:2001			E750, EN 1027:2001; EN 12208:2001	
Súčiniteľ prechodu tepla (U _f)	od 1,0 W/(m ² K)	od 1,5 W/(m ² K)	od 1,9 W/(m ² K)	od 2,2 W/(m ² K)	od 1,4 W/(m ² K)